



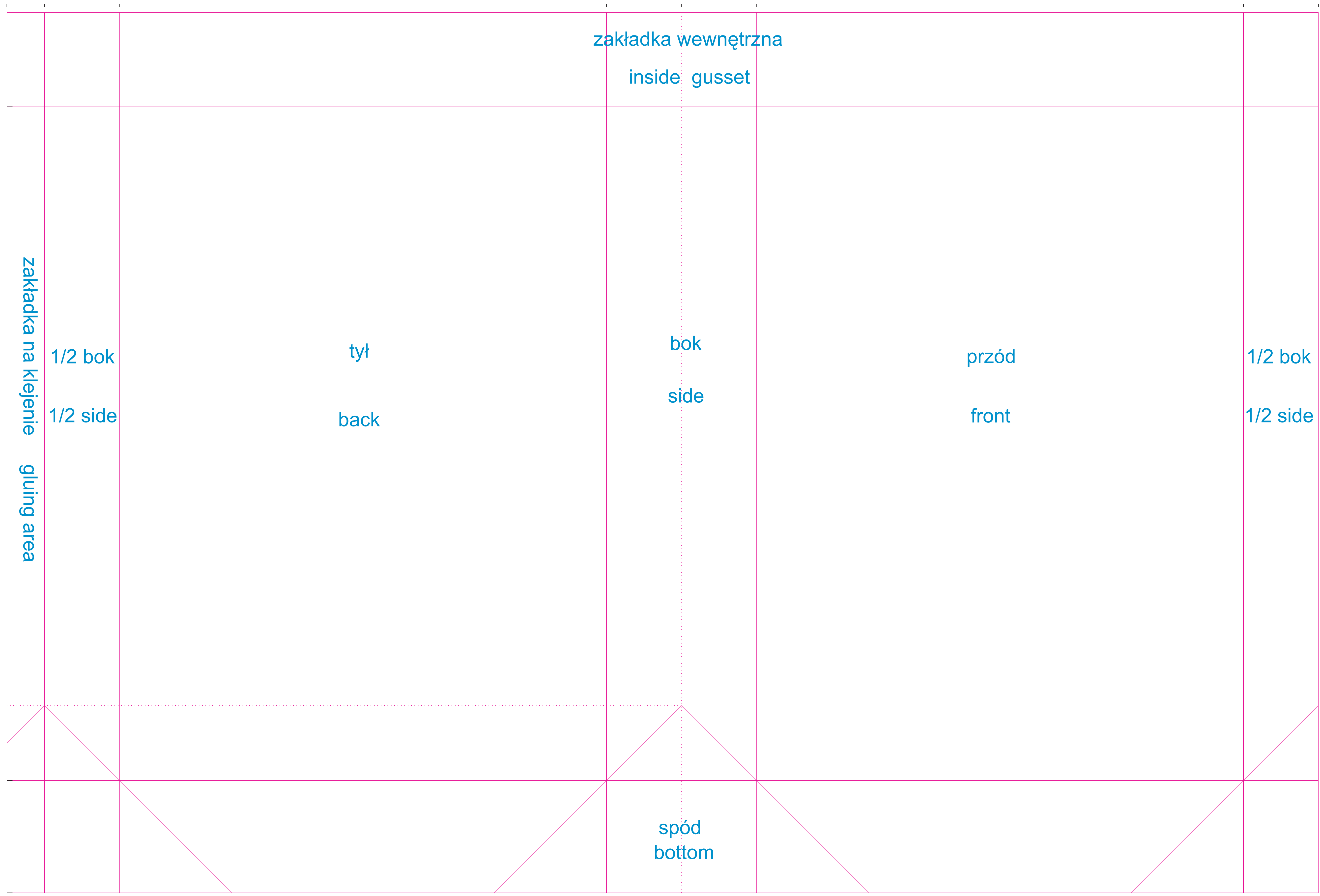
- Wytyczne do przygotowania plików produkcyjnych:
- przed nałożeniem grafiki prosimy o usunięcie tekstów i linii pomocniczych (w kolorze niebieskim i różowym)
 - prosimy o pozostawienie linii birowania (kolor czarny)
 - prosimy o wykonanie w grafice spadów (3 mm)
 - wszystkie użyte czcionki prosimy zamienić na krzywe
 - bitmapa 300 dpi CMYK

Dział Graficzny
Tel. 22 500 18 60

Print file preparation guideline:

- Before placing the graphics on our template please remove the help lines (green and pink lines)
 - Please leave the creasing lines (black lines)
 - Please make the graphics with the bleeds (3 mm)
- (In printing, bleed is printing that goes beyond the edge of where the sheet will be trimmed.)
- All fonts used has to be converted into curves
 - Full colour (photos, bitmaps) – CMYK – min. 300 dpi

Contact:
+48 22 500 18 57



zakładka wewnętrzna

inside gusset

zakładka na klejenie
gluing area

1/2 bok

1/2 side

tył

back

bok

side

przód

front

1/2 bok

1/2 side

spód
bottom